

## 目录

<b>介绍</b>	<b>1</b>
<b>房屋 3D Tour+图片</b>	<b>1</b>
3D Tour	1
外部	2
内部(翻修前)	6
内部(翻修后)	8
<b>设施</b>	<b>9</b>
<b>户型图：出租房间及价格</b>	<b>10</b>
联系方式	11
申请流程	11
<b>附录：通勤时间测算</b>	<b>12</b>

## 介绍

欢迎来到迷人的 Redmond 之家！这间宽敞的 5b3b 独栋别墅拥有的房子最近于 2022 年进行了翻新，配备了新电器和硬木地板。该物业位于 Redmond I-520 出口附近的安安全社区，提供安全和宁静的环境。

房子位于高学分的学区，高中可选择华盛顿州排名第一的 Tesla STEM High School，8 分的 Evergreen Junior High School 更是徒步就可到达。房子拥有一个平整的大后院，非常适合户外活动和宠物友好，为每个人营造一个温馨的空间。后院的隐私性好、风景优美。

Costco、Fred Meyer 和 Marymoor Park 等附近的便利设施触手可及，距离仅 5 - 10 分钟车程。距微软办公室 10 - 15 分钟车程，距贝尔维尤市中心 15-20 分钟车程，距 SLU 25-30 分钟车程，通勤轻而易举。

# 房屋 3D Tour+图片

## 3D Tour

**注：下面的 3D Tour 是 2022 翻修前拍摄，翻修内容包括一个全新的厨房（配有新的燃气灶+燃气烤箱、强力室外抽油烟机、洗碗机、高端石英台面、台下水槽和垃圾处理器）、奶油色石塑地板和现代风油漆。**

<https://my.matterport.com/show/?m=eATutrcLuUL&play=1&qs=1&tiles=1&vr=0&title=0&help=2&tourcta=2&hlr=2&rf-experience=>

## 外部





注 1：上图红框部分的树木我们进行了砍伐与修剪，以确保后院拥有充足的阳光

注 2：上图后院方向朝南，马路方向朝北，保证在西雅图一整天都有充足的光照









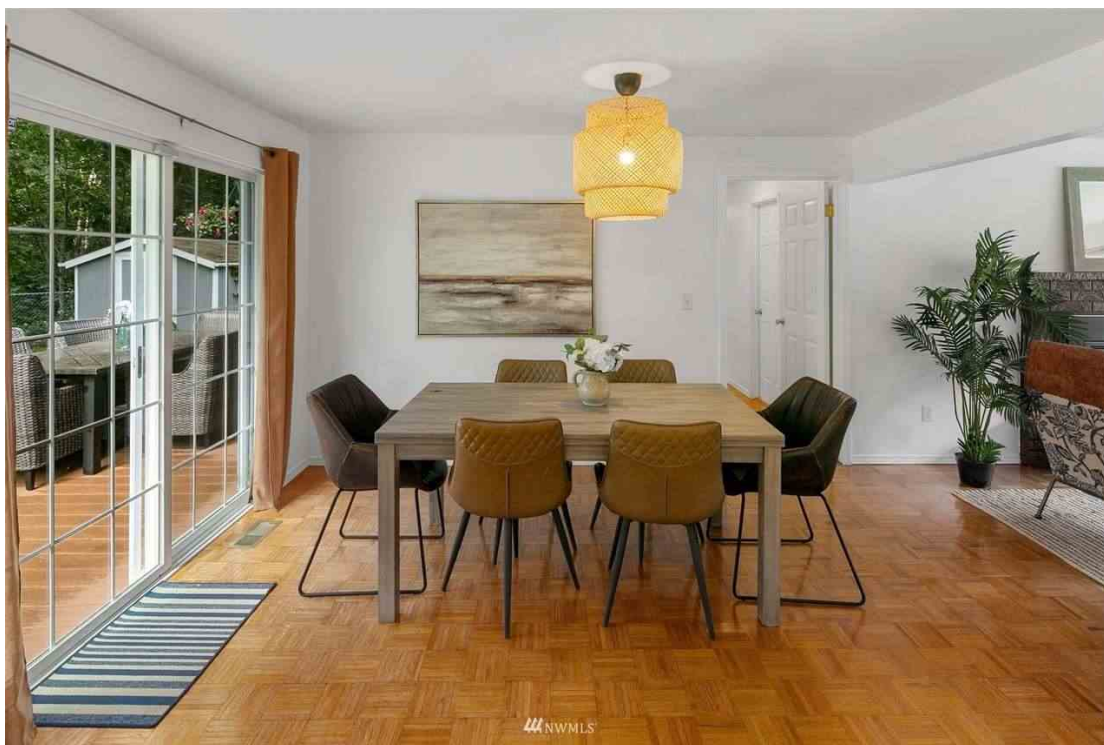




内部(翻修前)



客厅





餐厅



主卧



客卧 2



## 内部(翻修后)

(由于刚翻修完就租出去了，只有几张夜晚用手机拍摄的图片，现场实际效果更佳)



厨房



客厅

# 设施

- **2022 的更新**
  - 新的全套厨房橱柜、燃气灶+燃气烤箱、强力抽油烟机、洗碗机、微波炉、高端石英台面、台下水槽和垃圾处理器、双开门冰箱
  - 全屋铺设奶油色石塑防水地板
  - 全屋重新粉刷现代风高端油漆
- 1000MBPS 高速度网络
- 大容量洗衣机和烘干机
- 安全设施：
  - 指纹密码智能门锁
  - 安装智能警报系统
  - 烟雾报警器、一氧化碳报警器、灭火器
- Built-in 设施：
  - 卫生间 1 配有按摩浴缸与双洗手台，卫生间 2 配有泡澡浴缸，卫生间 3 为淋浴浴室
  - 2019 新建的后院 Deck
  - 中央供暖的 HVAC 暖气和燃气壁炉
  - 2023 年房屋翻新了 Crawlspace
  - 2017 新换的天花板与 sidings (寿命 30 年)
  - 后院设有两间大空间木屋用做额外的储物间
  - 私人 driveway+roadside 可以停放 6 辆车
  - 室外插头用于电动汽车充电
  - 配有 Attic 与 Crawlspace，房屋冬暖夏凉
  - All-fenced 后院，宠物友好，前后院充足的私人空间



## 户型图：出租房间及价格



有 1 位女生想要入住，但是没找到足够的室友，所以有以下两种出租方式：

- 选择 1：整租 3800\$/mo
- 选择 2：按照上图价格分租（仅限女生）可选择一人租多个卧室

注 1: utility: 水电煤气网络垃圾费下水我们会提供 bill, 人均\$50-60 一个月, 宠物\$50 一个月

注 2: 以上租期默认为一年，如需更短租期我们可以协商（租金会有所调整）

## 联系方式

房东 Tom 与 Kellie 微信(请备注租房咨询)：



扫一扫上面的二维码图案，加我为朋友。



扫一扫上面的二维码图案，加我为朋友。

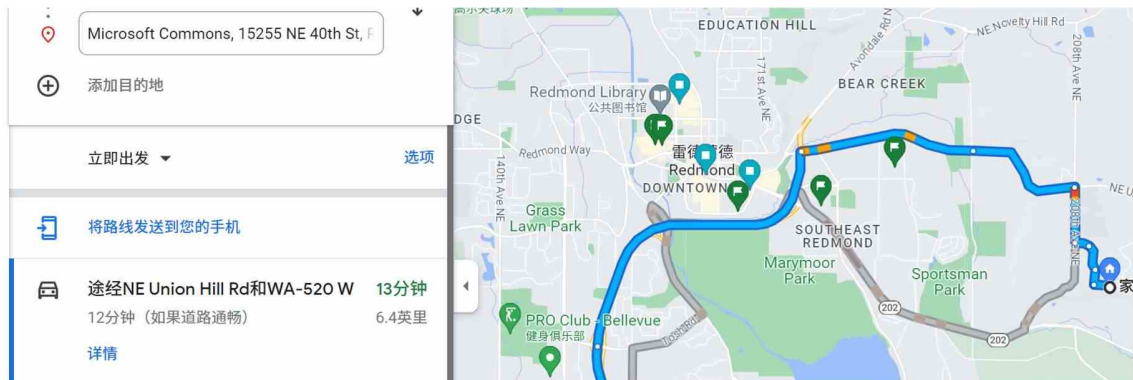
## 申请流程

1. 请填写该 Application: <https://forms.gle/BTgPWQc4wiL5uKYT8>
2. 收到您的 Application 我们 review 后, TransUnion SmartMove 会发一个邮件, 上面有指引去引导您提供信用相关资料。SmartMove 会收取一个\$43 的 Screening 费用 (如签订租房合同, 该费用在您的第一个月租金中减去)。
3. 您会收到一个 Docusign 的租房合同, 双方签字后我们会发给您入住指引。

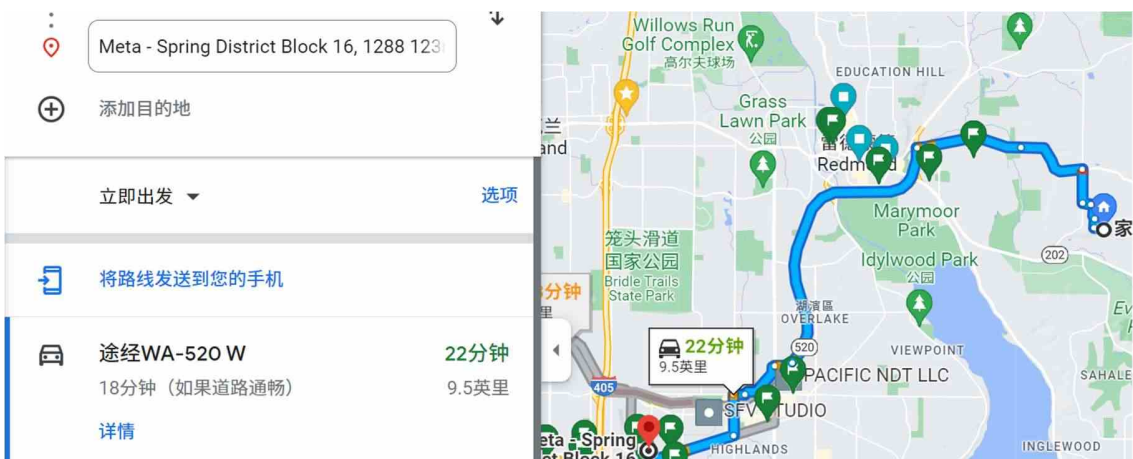


## 附录：通勤时间测算

### 高峰期到微软 common 13 分钟



### 高峰期到 Bellevue Spring District 20 分钟



### 高峰期到 SLU30 分钟

